

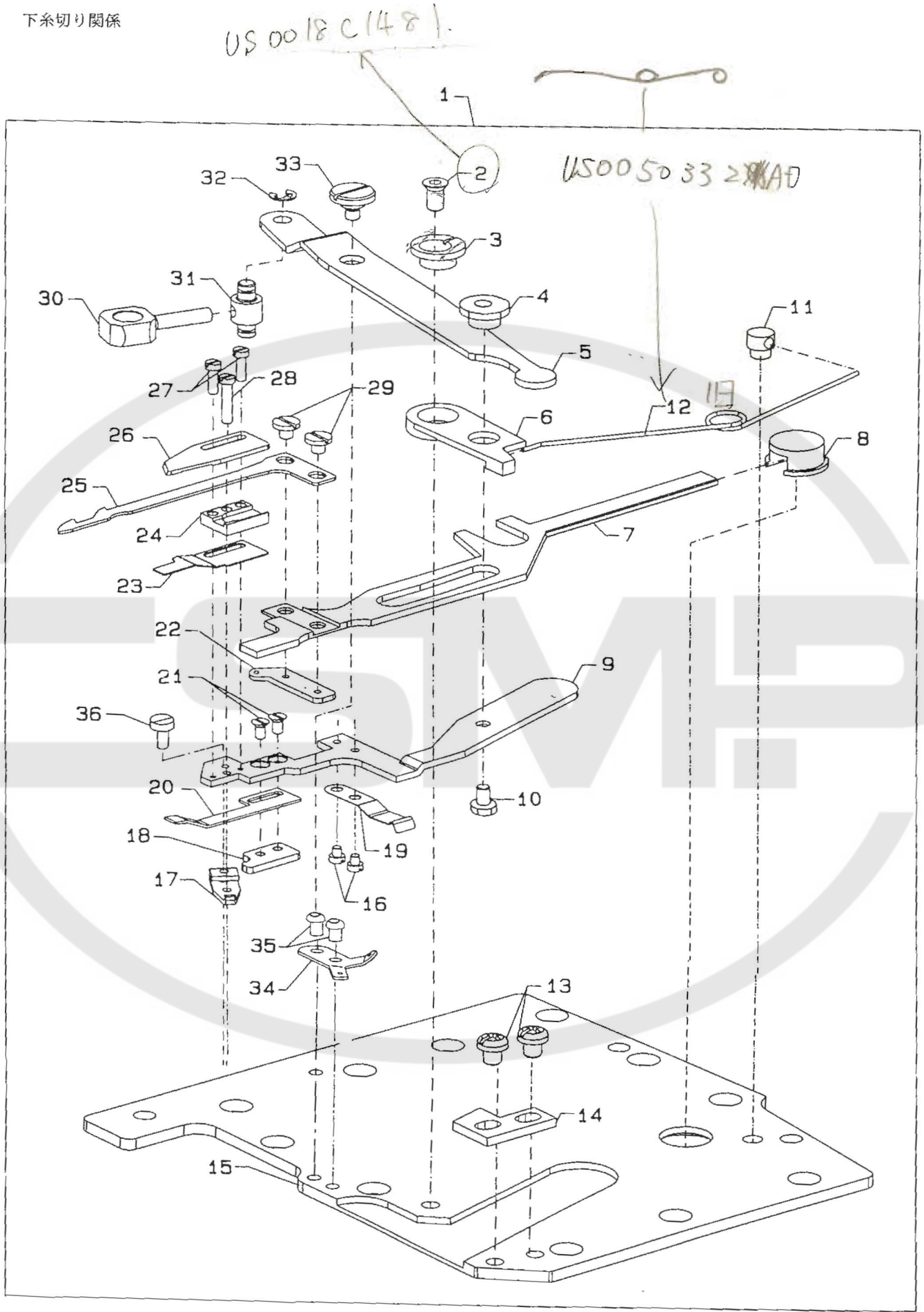
MFC-7605T-H21-B26/UT5

PARTS LIST

CSTMP

2. LOOPER THREAD TRIMMER COMPONENTS

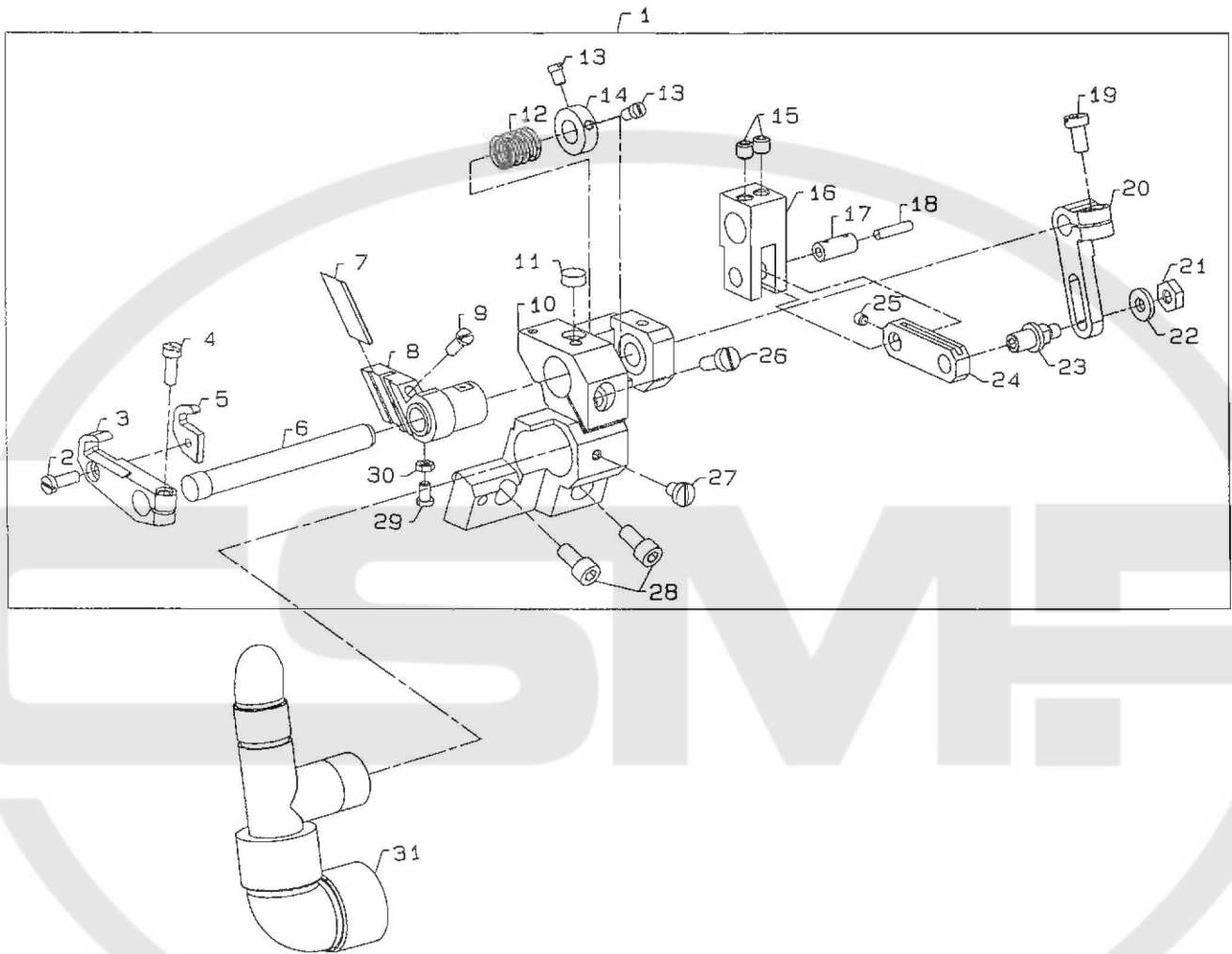
下糸切り関係



REF.NO	NOTE	PART NO.	DESCRIPTION	ヒンメイ	QTY	CODE
1		US-029480A-WB	LOOPER THREAD TRIMMER ASH.	シタイトキリソウチ(クミ)	1	29480AWB
2		303-64905	SCREW	サラネジ	(1)	18-1450
3		303-64806	ECCENTRIC RING	ハンシン リンク	(1)	34768A
4		US-0003476-8C	GHIDE WASHER	カイトワッシャー	(1)	34768C
5		303-64608	DRIVE LEVER	クドウレバー	(1)	34763P
6		303-64509	LEVER	レバー	(1)	34750R
7		301-54405	LOWER KNIFE HOLDER	シタメスホルダー	(1)	34750T
8		303-64004	LOWER KNIFE HOLDER GUIDE	シタメスホルダーカイト	(1)	34750U
9		US-0034750-SA	KNIFE HOLDER	ウツメスホルダー	(1)	34750SA
10		US-0018214-72	SCREW	ネジ	(1)	18-1472
11		303-63808	PIN	ピン	(1)	34751MS
12		303-63907	SPRING	バネ	(1)	34763N
13		303-67007	SCREW	ナメネジ	(2)	18-1449
14		303-64202	STOPPER	トメイタ	(1)	34775H
15		303-64103	OIL RESERVE COVER	イトキリヨウヌノイタ	(1)	34782AC
16		SM-6020250-TP	SCREW	ヒラネジ	(2)	SM6020250TP
17		303-66207	CLAMP ADJUSTING PLATE	クランプチョウセウイタ	(1)	34751MT
18		303-66306	CLAMP FIXED PLATE	クランプコテイイタ	(1)	34769B
19		303-66009	LEAF SPRING	イタハネ	(1)	34773E
20		303-66108	LEAF SPRING	クランプハネ	(1)	34773D
21		SM-1020450-TP	SCREW M2 L=4	サラネジ M2 L=4	(2)	SM1020450TP
22		US-0050368-AE	EYELET, LOOPER THREAD PULL-OFF	ルーフイトイトアンナイ	(1)	50368AE
23		303-65704	LEAF SPRING	イタハネ	(1)	34773F
24		303-65605	LOWER KNIFE GUIDE	シタメスカイト	(1)	34750P
25		303-00300	LOWER KNIFE	シタメス	(1)	34749P
26		303-65407	UPPER KNIFE	ウツメス	(1)	34770H
27		SM-6020600-TP	SCREW	ヒラネジ	(2)	SM6020600TP
28		SM-6021000-TP	SCREW	ヒラネジ	(1)	SM6021000TP
29		303-65308	SCREW	ヒラネジ	(2)	18-1453
30		303-65209	DRIVING LINK	クドウリンク	(1)	34752H
31		303-65100	DRIVING LINK SHAFT	クドウリンクシャフト	(1)	34752N
32		RE-0250000-K0	E-RING 2.5	Eカネトメワ 2.5	(1)	RE0250000K0
33		SD-0600176-SP	SCREW	タネネジ	(1)	SD0600176SP
34		US-0005036-6D	LOOPER THREAD GUIDE	ルーフイトアンナイ	(1)	50368D
35		303-91502	SCREW M3X3	ロッカクアナツキ ホタンホルト M3X3	(2)	18C1471
36		304-91005	SCREW	ネジ	(1)	18-1473

2. UNDER TRIMMER COMPONENTS

アンダートリマー関係

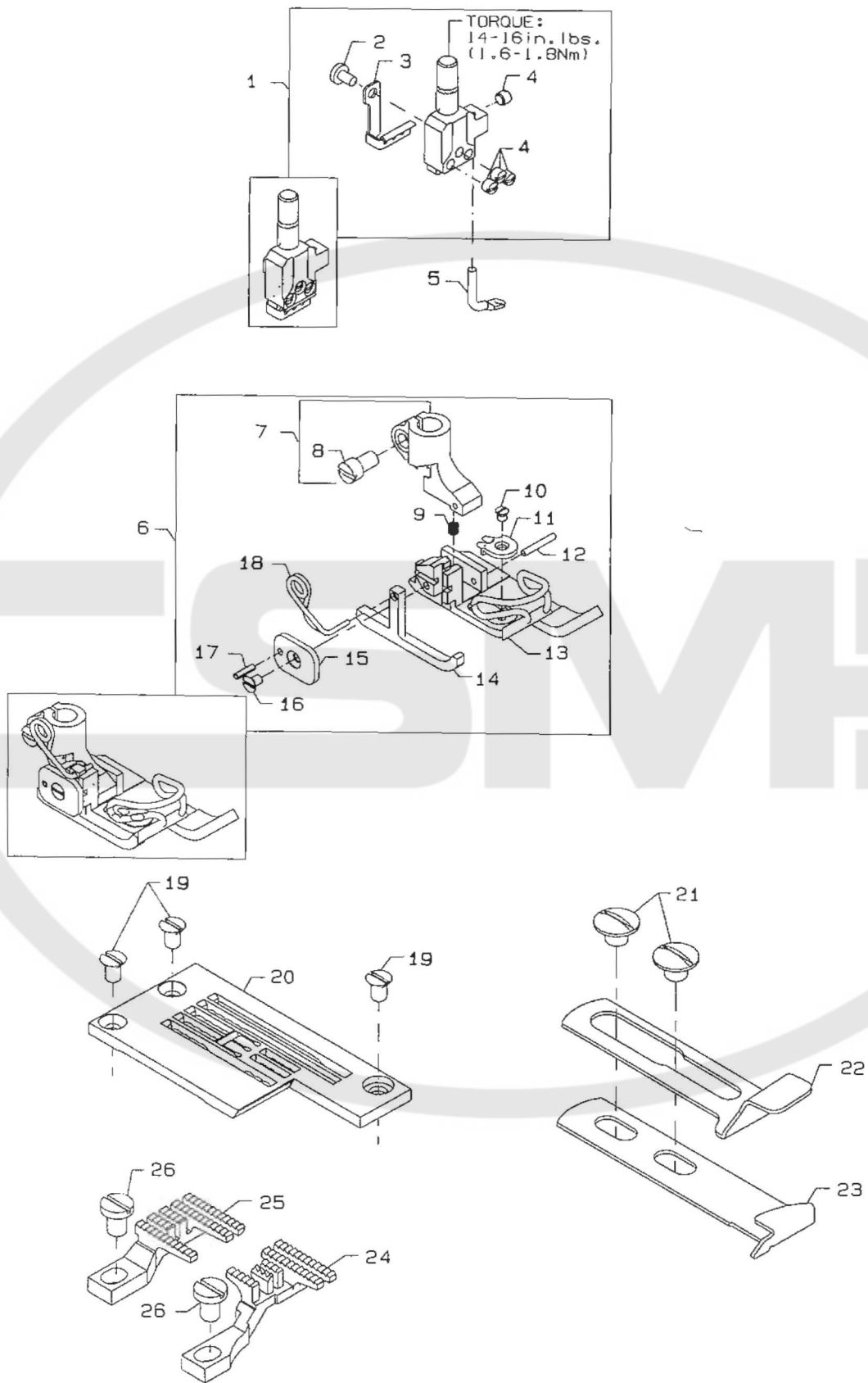


REF. NO	NOTE	PART NO.	DESCRIPTION	品名	QTY	CODE
1		301-80657	EDGE TRIMMER, LEFT ASM.	エッジトリマ 左ミ	1	295241
2		302-47100	SCREW	ネジ	(1)	HS24C
3		301-80608	KNIFE LEVER	ナイフレバー	(1)	34771RL
4		300-88603	SCREW	ネジ	(1)	22729
5		303-84606	UPPER KNIFE (34770EL)	ウツメス	(1)	34770PL
6		US-0003478-5L	SHAFT	ウツメスシャフト	(1)	34785L
7		303-84507	LOWER KNIFE (34749EL)	シタメス	(1)	31749EL
8		305-14608	LOWER KNIFE HOLDER	ウツメスホルダー 34750PL	(1)	34750PL
9		301-75905	SCREW	ネジ 22729AB	(1)	22729AB
10		305-11000	SUPPORT BLOCK	サポート 34739L	(1)	34739L
11		301-80707	STOP	ストップ	(1)	34739H
12		US-0009700-5D	SPRING	バネ	(1)	97005D
13		301-32500	SCREW	ネジ	(2)	22504D
14		301-80806	COLLAR	カラー	(1)	33688
15		300-70908	SCREW	ネジ	(2)	22894C
16		303-82204	LEVER (34771SL)	リフトウウチ	(1)	34771SL
17		302-32607	LINK PIN	リンクピン	(1)	34336P
18		302-40204	FELT	フェルト	(1)	666-149
19		302-17004	SCREW	ネジ	(1)	22528
20		305-11109	LEVER	レバー 34771VL	(1)	34771VL
21		302-15909	NUT	ナット	(1)	9937
22		301-64909	WASHER	ワッシャー 4611U	(1)	4611U
23		301-80905	STUD	スタッド	(1)	34771BL
24		303-82105	CONNECTING LINK (34771TL)	リンクケツリンク	(1)	34771TL
25		302-46607	SCREW	ネジ	(1)	22894Y
26		302-89201	SCREW	ネジ	(1)	93
27		301-67902	GAUGE SCREW	ネジ	(1)	25CC
28		301-81002	SCREW	ネジ	(2)	95412
29		301-81101	SCREW	ネジ	(1)	22KH
30		302-70003	NUT	ナット	(1)	43443Q
31		US-000671B-115	SUCTION TUBE	サクションチューブ	1	671B115

CSMP

4. SEWING PARTS COMPONENTS

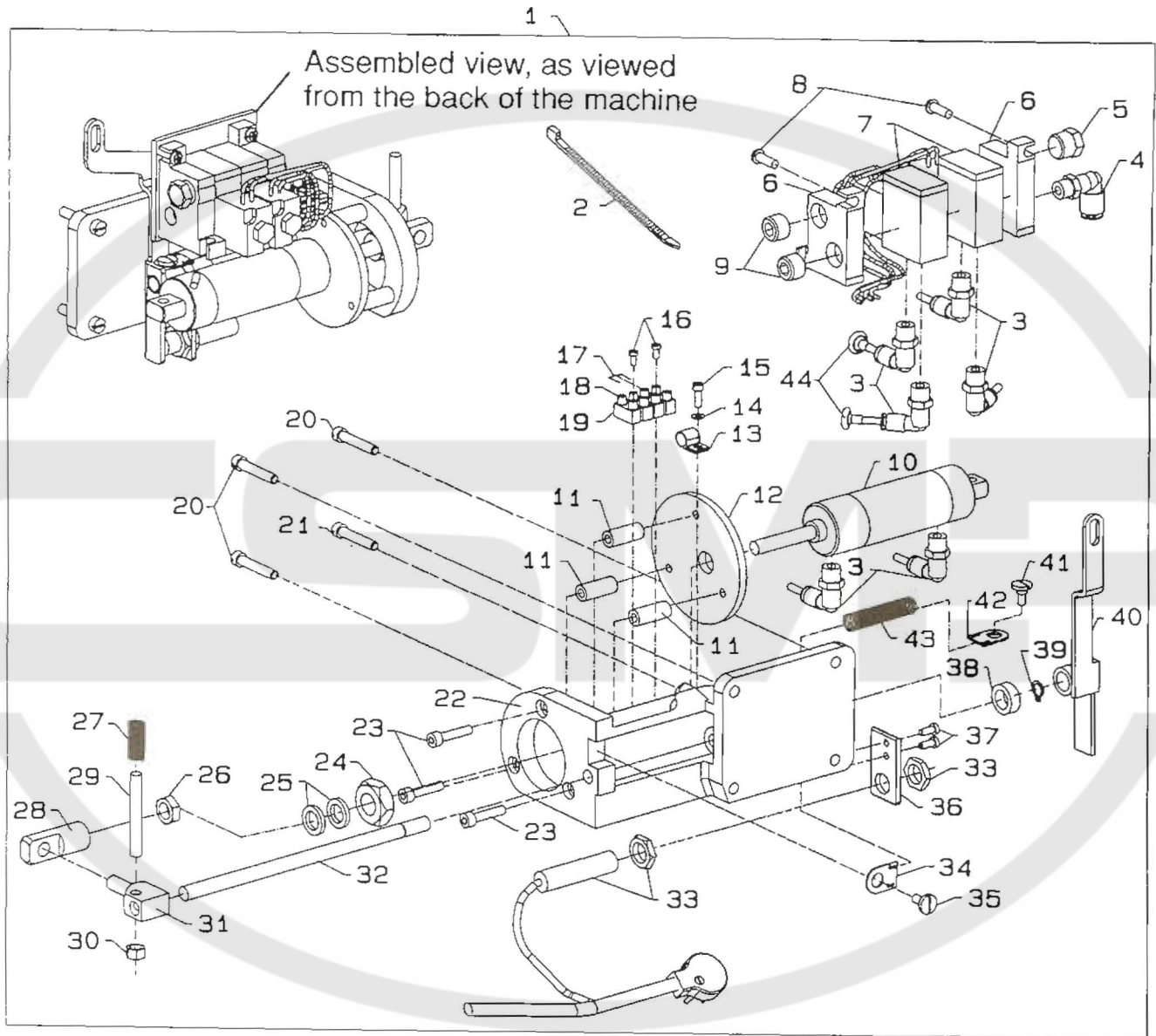
ゲージ部品関係



REF. NO	NOTE	PART NO.	DESCRIPTION	品名	QTY	CODE
1		US-50318AD-64	NEEDLE CLAMP	ハリノメ	1	50318AD64
2		SS-6060440-TP	SCREW 3/32-56 L=3.5	ネジ	(1)	SS6060440TP
3		US-50318AE-56	EYELET, NEEDLE HEAD 56 GAUGE	ハリヘッドナイ 56	(1)	50318AE56
4		SS-8080310-TP	SCREW 1/8-44 L=2.8	トメネジ 1/8-44 L=2.8	(4)	SS8080310TP
5		301-11504	THREAD GUIDE	糸ガイド	1	50392G
6		US-50320BG-64	PRESSER FOOT ASM.	イコ(カミ)	1	50320BG64
7		304-82509	PRESSER FOOT SHANK	オサヒンシ	(1)	G57730GB
8		302-98103	SCREW	ネジ	(1)	91
9		304-82707	SPRING	ハネ	(1)	39568J
10		300-98008	SCREW	ネジ	(1)	22716A
11		301-50106	STITCH TONGUE	オサエツメ	(1)	50397A16
12		301-81408	DRILL ROD	ピン	(1)	6-25-1.5mm
13		US-50330DU-64	PRESSER FOOT BOTTOM	オサ	(1)	50330DUG4
14		301-81507	PRESSER FOOT YIELDING SECTION	タシオサ	(1)	34730AT
15		304-82608	PLATE	オサエカイトイ	(1)	G57730GC
16		302-19000	SCREW	ネジ	(1)	22716
17		302-64204	ROLL PIN	ロールピン	(1)	96651
18		302-76703	SPRING	ハネ	(1)	G57730GD
19		300-81400	SCREW	ネジ	1	87
20		US-34724FS-64	THROAT PLATE	ハリエ	1	34724FS64
21		302-19109	SCREW	ネジ	2	22730
22		302-34306	HOLDER, UPPER	ハムコウカイト	1	34703F2
23		301-81705	FOLDER, LEFT HAND KNIFE	ヒタリメスヨウフォルダー	1	34703FT
24		303-70704	FEED DOG (34726FT)	サトウオクリハ	1	34726FT
25		303-68302	FEED DOG, MAIN (34705FT)	シヨウクリハ	1	34705FT
26		302-40006	SCREW	ネジ	2	99293

7. PNEUMATIC DRIVE COMPONENTS

エア式糸切駆動装置関係



REF.NO	NOTE	PART NO.	DESCRIPTION	品名	Qty	CODE
1		US-029480A-TW	PNEUMATIC DRIVE ASM.	イトキリクトロウソウチ(ケミ)	1	29480ATW
2		300-75907	CABLE CLIP	ケーブルホルダー	1	670-E2
3		301-52300	ELBOWFITTING 4MM	エルボ-4MMヨウ	6	671F82C
4		301-79402	ELBOW	エルボ-	1	671F81A
5		301-79501	MUFFLER	マフラー	1	660-763
6		301-79600	MANIFOLD	マニホールド	1	671-104A
7		301-79709	MAC VALVE	マニホールド	2	671-103B
8		SS-4121415-SP	SCREW 3/16-28 L=14	ナットネジ 3/16-28 L=14	2	SS4121415SP
9		301-79808	PLUG	プラグ	2	671F87
10		301-79907	AIR CYLINDER	エアシリンダー	1	999-194H
11		301-56202	TAPE CLIPPER KNIFE GUARD	スタッド	3	99617T
12		301-56301	DISK	ディスク	1	99591DH
13		301-56400	CABLE CLAMP	ケーブルクランプ	1	998-358E
14		302-96800	WASHER	ワッシャー	1	95954
15		302-17301	SCREW	ネジ	1	22542
16		301-56608	SCREW	ネジ	2	95179K
17		301-57200	WIRE	ワイヤー	1	1318001
18		301-56509	TERMINAL	ピンターミナル	1	998-304
19		301-56905	CABLE END PLATE	ケーブルホルダー	2	998-297A
20		301-55600	SCREW	ネジ	3	22852A
21		302-16709	SCREW	ネジ	1	22517A
22		303-00404	SUPPORT BRACKET	サポートブラケット	1	G52882KW
23		301-55006	SCREW	ネジ	3	95411
24		301-56707	NUT	ナット	1	99327
25		303-00503	WASHER	ワッシャー	2	99615
26		301-55808	NUT	ナット	1	21233FB
27		302-43208	SPRING	バネ	1	51292F2
28		301-55907	CONNECTOR	シリンダーナット	1	99616A
29		303-01006	SCREW	ネジ	1	99619
30		302-43109	NUT	ナット	1	55235E
31		303-01402	COUPLING	カップリング	1	99614D
32		301-56004	SHAFT	レハ-シャフト	1	99613D
33		301-56103	SWITCH ASM.	コネクタ	1	99733
34		303-00107	RETAINER	ハネアイレット	1	80696RA
35		302-16006	SCREW	ネジ	1	14076
36		303-00701	SWITCH BRACKET	スイッチブラケット	1	34762
37		302-18309	SCREW	ネジ	2	22582
38		303-00503	WASHER	ワッシャー	1	99615
39		301-55501	RETAINING RING	レハ-カラー	1	96261
40		US-0050373-DG	LEVER, UNDERBED THREAD TRIMMER	イトキリレハ-	1	50373DG
41		300-90302	SCREW	ネジ	1	22569C
42		303-00107	RETAINER	ハネアイレット	1	80696RA
43		303-00206	SPRING	バネ	1	96721
44		301-80004	PLUG	プラグ	2	670G276

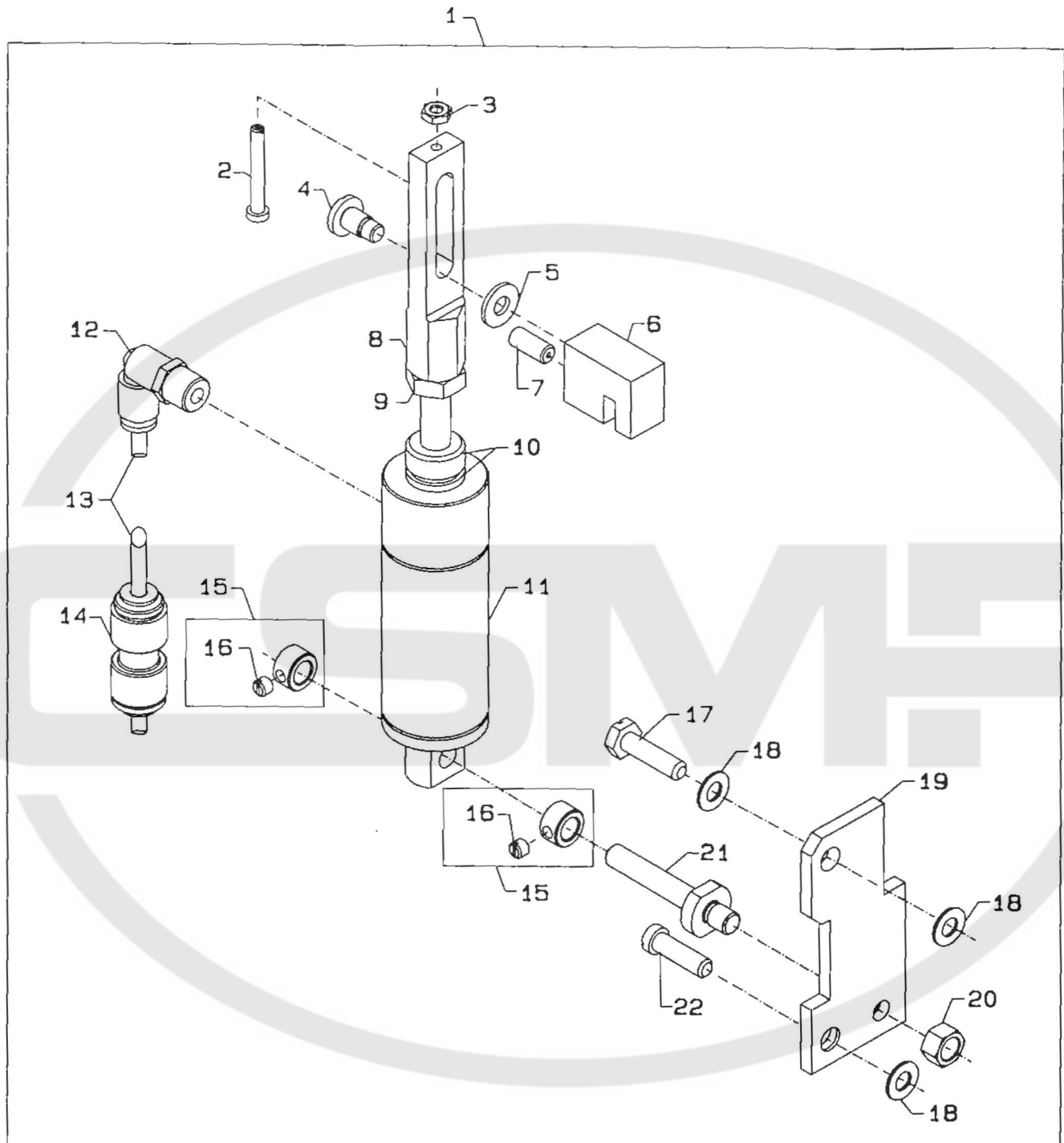
no.7
上記のエアバルブ 2個のみは、新製です。

(旧バルブの系統)は、エアバルブが 1個です。

1 x 301-55105
pcs

8. PNEUMATIC PRESSER FOOT LIFTER COMPONENTS

エア式押え上げ関係



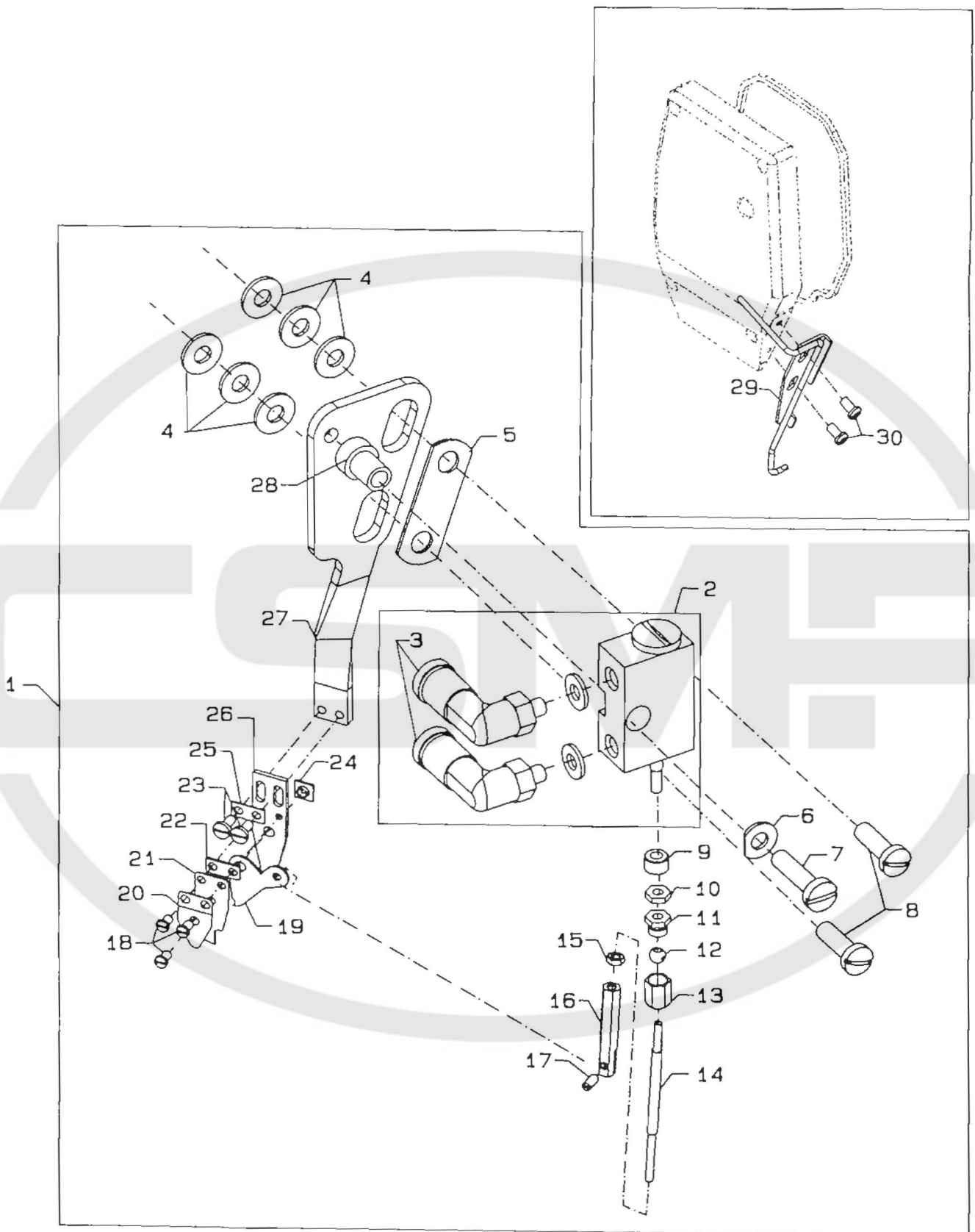
REF.NO	NOTE	PART NO.	DESCRIPTION	品名	QTY	CODE
1		301-55469	PRESSER LIFTER CYLINDER ASM.	押し上げシリンダ- (ウミ)	1	29921C
2		301-58109	SCREW	ネジ	(1)	99372B
3		300-99402	NUT	ナット	(1)	41071G
4		301-57804	SHOULDER SCREW	ネジ	(1)	31137G
5		301-58000	WASHER	ワッシャ	(1)	61434G
6		301-57903	CLAMP BLOCK	クランプブロック	(1)	34383E
7		302-20701	SCREW	ネジ	(1)	22894E
8		304-17109	CONNECTOR	ツキテ	(1)	99590Q
9		301-55808	NUT	ナット	(1)	21233FB
10	#01	301-58307	STOP RING	ストップリング	(2)	99590R
11		301-55402	AIR CYLINDER	エアシリンダ	(1)	660-397
12		301-57606	ELBOW	エルボ	(1)	999-412R1/8-4
13		301-57309	TUBE	チューブ	(1)	1314003
14		301-57507	COUPLING	カップリング	(1)	999-292
15		300-06001	COLLAR	カラー	(2)	6958
16		302-90704	SCREW	ネジ	(2)	88
17		301-31502	SCREW	ネジ	(1)	627A
18		301-04103	WASHER	ワッシャ	(3)	20
19		301-58406	BRACKET	ブラケット	(1)	99591S
20		302-43109	NUT	ナット	(1)	55235E
21		301-58208	STUD BOLT	スタッドボルト	(1)	99391E
22		302-60301	SCREW	ネジ	(1)	22839E

Note (注記) #01...REMOVAL OF ONE OR BOTH STOP RINGS IS REQUIRED WHEN PRESSER FOOT LIFTING EXCEEDS 2MM(5/64IN.).

押し上げ幅が2mm (5/64インチ) を越えるような場合、
止め輪を1枚または2枚取って下さい。

10. PNEUMATIC COVER THREAD TRIMMER & NEEDLE THREAD WIPER(BLOWER) COMPONENTS

エア式上糸切り・エア式ワイパー関係



REF.NO	NOTE	PART NO.	DESCRIPTION	ヒンメイ	QTY	CODE
1	#01	301-54355	COVER THREAD TRIMMER ASM.	ウワイトキリソウチ(クミ)	1	50370G
2	#01	301-54306	AIR CYLINDER ASM.	エアシリンダ- (クミ)	(1)	99683VG
3	#01	301-52003	COUPLING	カップリンク	(2)	999-411H5-4
4	#01	302-87700	WASHER	ワッシャ	(6)	69H
5	#01	301-54108	WASHER	ワッシャ	(1)	34751MF
6	#01	301-53100	WASHER	ワッシャ	(1)	39278C
7	#01	301-53209	SCREW	ネジ	(1)	93B
8	#01	SS-4121415-SP	SCREW 3/16-28 L=14	ナハネジ 3/16-28 L=14	(2)	SS4121415SP
9	#01	301-59602	SPACER BUSHING	スハ-サワッシュ	(1)	34751MH
10	#01	302-71209	NUT	ナット	(1)	95259
11	#01	301-59701	NUT	ナット	(1)	34751MJ
12	#01	301-59800	BALL	ボール	(1)	34751MK
13	#01	301-59909	NUT	ナット	(1)	34751ML
14	#01	301-53308	CONNECTING ROD	ロッド	(1)	34751MP
15	#01	301-53407	NUT	ナット	(1)	35875V
16	#01	301-53506	CLEVIS	クレビス	(1)	34751MQ
17	#01	301-53605	SCREW	ネジ	(1)	79077
18	#01	302-19307	SCREW	ネジ	(3)	22738B
19	#01	301-53704	MOVING KNIFE	トウメス	(1)	34770LB
20	#01	301-53902	LEAS SPRING	イタハネ	(1)	34751ME
21	#01	US-0005034-9C	FIXED KNIFE	コテメス	(1)	50349C
22	#01	301-52904	PLATE	スハ-サ	(1)	34751MC
23	#01	301-15109	SCREW	ネジ	(2)	22798A
24	#01	301-75707	NUT	ナット	(1)	34751HD
25	#01	301-59503	PLATE	スハ-サ	(1)	34751HR
26	#01	301-54009	SUPPORT PLATE	サホ-トイタ	(1)	34751HB
27	#01	US-0050372-DG	HOLDER COVER THREAD TRIMMER	イトキリメス トメイタ	(1)	50372DG
28	#01	301-54207	BUSHING	ブッシュ	(1)	99683VF4
29	#02	US-0050394-AJ	AIR WIPER	エアワイハ-	1	50394AJ
30	#02	SS-4120615-SP	SCREW 3/16-28 L=6	ナハネジ 3/16-28 L=6	2	SS4120615SP

Note (注記) #01...FOR UT5
#02...FOR UT4

UT5 用
UT4 用

11. PNEUMATIC CONTROL COMPONENTS

空圧制御関係

